

Ergasia

ΟΔΗΓΟΣ ΕΓΚΑΤΑΣΤΑΣΗΣ DEMO

Ευχαριστούμε για το ενδιαφέρον σας στο προϊόν αυτό της Anaconda. Στις επόμενες γραμμές θα σας βοηθήσουμε να το εγκαταστήσετε όσο γίνεται πιο εύκολα.

Αφού κατεβάσετε το αρχείο ErgasiaDemo.exe από το internet (στην διεύθυνση www.anaconda.gr στον σύνδεσμο <Demos>) στην επιφάνεια εργασίας των windows, θα δημιουργήσετε ένα προσωρινό φάκελο με δεξί κλικ <Δημιουργία-Φάκελος> πάνω σε αυτή με το όνομα <Ergasia>. Στην συνέχεια θα κάνετε διπλό κλικ στο αρχείο <ErgasiaDemo.exe> για να το αποσυμπιέσετε μέσα στον προσωρινό φάκελο που δημιουργήσατε πριν. Θα κάνετε <διπλό κλικ> για να εκτελέσετε το πρόγραμμα setprg.exe που βρίσκεται μέσα στον προσωρινό φάκελο για να εκκινήσετε τον οδηγό εγκατάστασης του προγράμματος. Ο οδηγός εγκατάστασης που θα εμφανιστεί έχει 4 επιλογές (μηνύματα / εντολές που αλλάζουν χρώμα όταν περάσει το ποντίκι από επάνω τους).

WWW.ANACONDA.GR Πανελλαδική Γραμμή Υποστήριξης (Αστική Χρέωση) **801 100 6538** Software **Anaconda** Creating Intelligent Systems

Ergasia



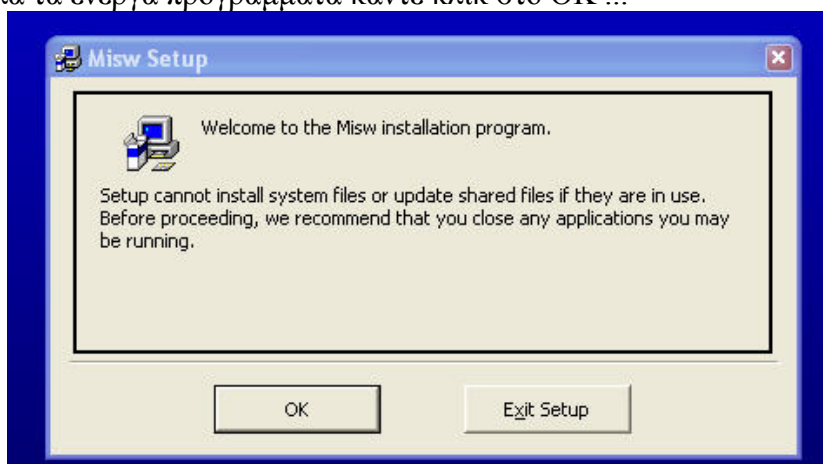
Μισθοδοσία
Συλλογικές Συμβάσεις
m.i.s



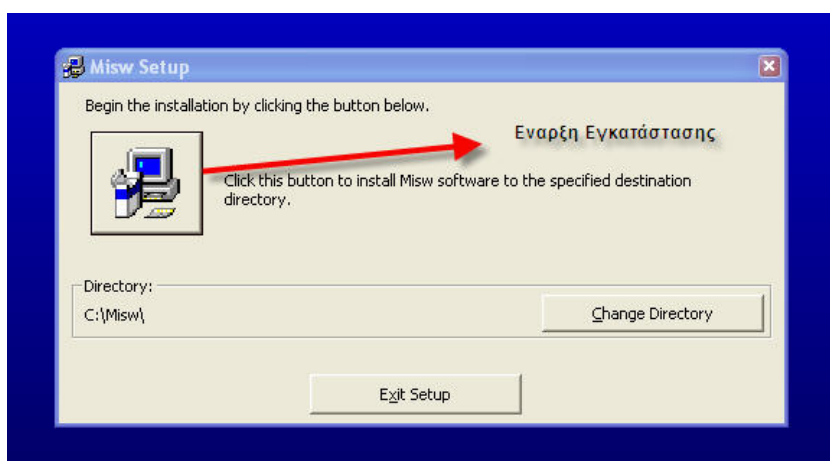
Anaconda Α.Ε-Σταυραετού 14, 156 69 Παπάγος Αθήνα Τηλ.210 6538166 (10 Γραμμές) Fax. 210 6538167
@email: anaconda@domi.gr

Προκειμένου για Demo πρόγραμμα μόνο η πρώτη και η τέταρτη εντολή ενεργοποιούνται. Οι 2 και 3 αφορούν περιπτώσεις κανονικής εγκατάστασης του προϊόντος. Επιλέξτε λοιπόν την **Εγκατάσταση Προγράμματος** κάνοντας <κλικ> επάνω στο μήνυμα.

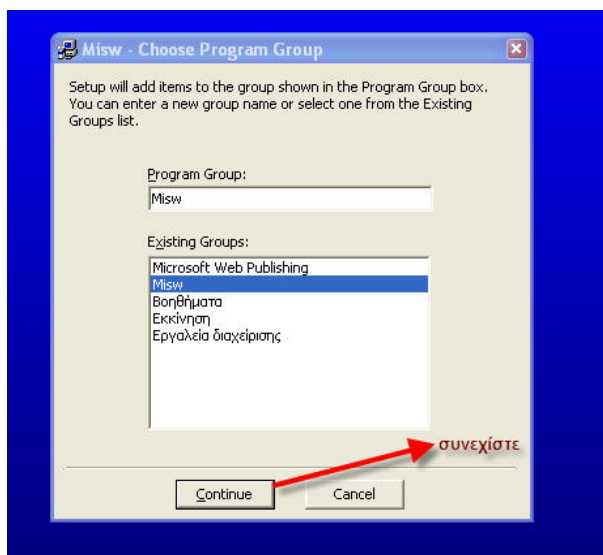
Μετά από το αρχικό πληροφοριακό μήνυμα καλωσορίσματος που σας ενημερώνει ότι είναι χρήσιμο να έχετε κλείσει όλα τα ενεργά προγράμματα κάντε κλικ στο OK ...



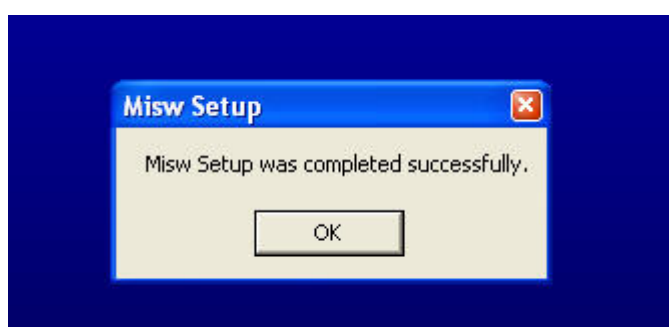
... και θα εμφανιστεί το παράθυρο στο οποίο θα πρέπει να δηλώσουμε τον κατάλογο στον οποίο θα δημιουργηθεί ο φάκελος του προγράμματος (υπάρχει ήδη ένας προεπιλεγμένος). Αν και η αλλαγή Directory εγκατάστασης υποστηρίζεται από το πρόγραμμα, είναι φρόνιμο να μην το κάνετε ώστε όλα τα μελλοντικά update να βρίσκουν εύκολα τον δρόμο τους και στην δική σας εγκατάσταση. Για να συνεχιστεί η εγκατάσταση κάντε <κλικ> στο εικονίδιο με τον υπολογιστή.



Το επόμενο παράθυρο αφορά την ονομασία του καταλόγου στα προγράμματα (Εναρξη → Προγράμματα.), και προσδιορίζει το όνομα του σχετικού Μενού όπου θα τοποθετηθούν τα εικονίδια κλήσης των δύο προγραμμάτων (Μισθοδοσία και LiveUpdate Μισθοδοσίας). Και εδώ είναι χρήσιμο να διατηρήσετε την υπάρχουσα επιλογή και να συνεχίσετε την εγκατάσταση με το πλήκτρο <Continue>.

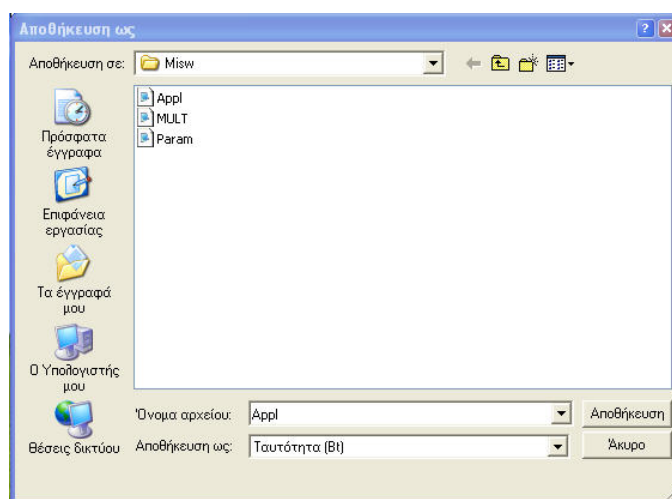


Η εγκατάσταση του προγράμματος ολοκληρώνεται με το παρακάτω μήνυμα.



Με την ολοκλήρωσή της θα επανέλθουμε στην οθόνη εγκατάστασης από την οποία θα επιλέξουμε την **Ταυτότητα Εγκατάστασης**.

Ανοίγοντας το παράθυρο μας εμφανίζει το αρχείο ταυτότητας **Appl.bt...**



...το οποίο πρέπει να εγκαταστήσουμε στον φάκελο της μισθοδοσίας (φυσιολογικά το **\Misw**). Με την επιλογή του πλήκτρου Αποθήκευσης η εγκατάσταση ολοκληρώνεται. Επιστρέφουμε στον οδηγό από τον οποίο πλέον επιλέγουμε το **Εξοδος**.

Το demo λειτουργεί βασισμένο σε Access αν και για το κανονικό πακέτο μπορείτε να το παραγγείλετε σε Access, SQL ή Oracle). Καλούμε την εφαρμογή από την Έναρξη → Προγράμματα και μέσα από τον κατάλογο που δημιουργήσαμε κατά την εγκατάσταση της εφαρμογής επιλέγοντας το Μισθοδοσία

Ergasia. Αν θελήσουμε να δημιουργήσουμε εικονίδιο συντόμευσης στην επιφάνεια εργασίας θα χρησιμοποιήσουμε το αρχείο **misw.exe** το οποίο βρίσκεται στον φάκελο **misw**. Με την εισαγωγή μας στην εφαρμογή εμφανίζεται το παράθυρο *κωδικός ημερομηνία*, επιλέγοντας την αποδοχή μεταφερόμαστε στο κυρίως μενού της εφαρμογής. Στο Directory \MISW μπορείτε να βρείτε ολόκληρο το manual του προγράμματος σε μορφή Word.

Για οποιαδήποτε βοήθεια χρειαστείτε επικοινωνήστε με την τεχνική υποστήριξη της εταιρίας. Τηλεφωνικό κέντρο 8011006538(αστική χρέωση).